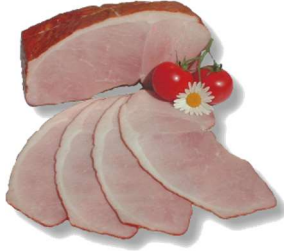


Regional und traditionell aus Bad-Hindelang

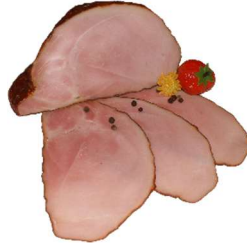
Aufschnitt, Wurst und Käse

Aufschnitt jeweils etwa 150 g

Jägerschinken geschnitten
4,20 €



Rauchschinken geschnitten
4,20 €



Alpschinken geschnitten
4,80 €



Bergschinken geschnitten
4,20 €



Brokkoliroulade geschnitten
3,00 €



Bierschinken geschnitten
3,00 €



Paprikalyoner geschnitten
3,00 €



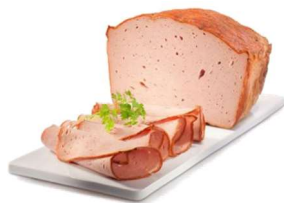
Gelbwurst geschnitten
3,00 €



Fleischwurst geschnitten
3,00 €



Backleberkäs geschnitten
3,00 €



Alpsalami geschnitten
4,80 €



Hirschsalami geschnitten
4,00 €



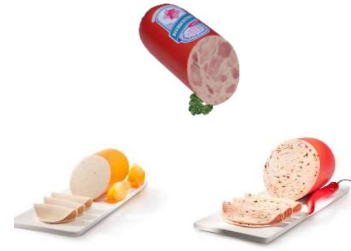
Landsalami geschnitten
3,00 €



Salami Aufschnitt geschnitten
4,00 €



Aufschnitt gemischt
3,00 €



Wurst im Glas jeweils 110 g

Bauernleberwurst
3,50 €



Hirschpastete Preiselbeer
4,80 €



Gamspaté Cranberry-Apfel
4,80 €



Rehpaté mit Waldhonig
4,80 €



Kalbsleberwurst
3,50 €



Wildschweinpastete
4,80 €



Wei

Allgäuer Käse jeweils etwa 300 g

Bergkäse 3-7 Monate
4,50 €



Bergkäse 9-12 Monate
5,50 €

